



INHALT

Kino- und Filmergebnisse	Seite 3
Besucher • Umsatz • Eintrittspreise	Seite 6
Filmtheaterbestand Besucher • Umsatz • Eintrittspreise	Seite 8
3D Filmergebnisse	Seite 10
Filmförderung in Zahlen	Seite 12
Deutscher Film	Seite 14
TOP 20 im Förderüberblick	Seite 18
Projektförderung der FFA	Seite 19



Filmförderungsanstalt

Große Präsidentenstraße 9
10178 Berlin

Telefon: (+49) 030-27 577-0
Telefax: (+49) 030-27 577-111
info@ffa.de | www.ffa.de



Titelfoto:

Pina | © NFP | 481.000 Besucher

Kleine Fotos:

Kokowääh | © Warner Bros. | 4,3 Mio. Besucher
What A Man | © 20th Century Fox | 1,8 Mio. Besucher
Wickie auf großer Fahrt | © Contantin | 1,7 Mio. Besucher

Fotos Rückseite:

Eine ganz heiße Nummer | © Universum | 1,0 Mio. Besucher
Dreiviertelmond | © Majestic | 305.000 Besucher
Almanya - Willkommen in Deutschland | © Concorde | 1,4 Mio. Besucher
„Sommer in Orange“ | © Majestic | 535.000 Besucher

Gestaltung: N. Mandelkow, www.zweiband.de © 2012

Produktion: Strausberger Offsetdruck

DAS KINOJAHR 2011: DER DEUTSCHE FILM SORGT FÜR BESUCHERZUWACHS

129,6 Mio. Tickets und 958,1 Mio. Euro Umsatz / Deutscher Marktanteil bei 21,8%

Der deutsche Film hat dafür gesorgt, dass der Kinomarkt im Jahr 2011 wieder zugelegt - und zugleich ein kräftiges Umsatzplus erzielt hat: 27,9 Mio. Besucher haben im letzten Jahr im Kino einen deutschen Film gesehen, 7,0 Mio. mehr als 2010. Gleichzeitig ging der Anteil US-amerikanischer Produktionen um 5,1 Mio. auf 77,2 Mio. Besucher zurück.

Insgesamt sahen im letzten Jahr 129,6 Mio. Besucher einen Film im Kino, 2,3% mehr als 2010 (126,6 Mio.), das ist das zweitbeste Ergebnis der letzten 5 Jahre. Noch positiver entwickelte sich der Umsatz: In Folge der zunehmenden Digitalisierung und gestiegener Eintrittspreise kletterte das Ergebnis mit 958,1 Mio. Euro (Vorjahr 920,4 Mio.) um 4,1% zum dritten Mal in Folge auf über 900 Mio. Euro.

Kokowääh erfolgreichster deutscher Film mit 4,3 Mio. Besuchern

Der deutsche Film erreichte einen Marktanteil von 21,8% (16,8%). Unter den 34 Filmen, die im letzten Jahr mehr als eine Mio. Besucher ins Kino zogen, sind gleich acht deutsche Produktionen (Vorjahr 5). Am erfolgreichsten war einmal mehr Til Schweiger, der mit seinem Kassenschlager Kokowääh 4,3 Mio. Besucher erreichte und nach Harry Potter und Pirates Of The Carribean an dritter Stelle der Jahres-Charts steht. Auffällig war, dass vor allem Sequels im letzten Jahr für die meisten Besucher im Kino verantwortlich waren – sechs Produktionen unter den TOP 10 sind Fortsetzungen bereits erfolgreich im Kino eingeführter Titelmärkte.

Die zunehmende Digitalisierung der deutschen Kinos wirkt sich auch in dem steigenden Angebot von 3D-Filmen und in deren Besucherzahlen aus, für die die FFA in diesem Jahr erstmals eine gesonderte Auswertung vorlegt.

46 Erstaufführungen in 3D – darunter 7 deutsche Produktionen

Mit 29,3 Mio. Besuchern (25,4 Mio.) kamen 3D-Filme auf einen Marktanteil von 22,8% (20,4%). Insgesamt liefen im letzten Jahr 46 Produktionen in 3D in den deutschen Kinos an, unter ihnen sieben deutsche Filme.

Das sind, mit Ausnahme der USA, mehr als jedes andere Land in die deutschen Kinos brachte. Mit Wickie auf großer Fahrt und Die drei Musketiere zwei deutsche Filme unter den zehn erfolgreichsten 3D-Filmen des letzten Jahres zu finden.

FFA-geförderte Filme erreichten 94 Prozent der Besucher

2011 hat es mit 532 Erstaufführungen wieder mehr Filmstarts gegeben als in den beiden Vorjahren (507 bzw. 513). 144 Produktionen waren US-amerikanische Filme und 212 deutsche Produktionen, darunter 132 Spiel- sowie 80 Dokumentarfilme. 42 Prozent der deutschen Filmstarts (89 Filme) wurden von der FFA gefördert. Sie erreichten 94 Prozent aller Besucher von deutschen Filmen. Insgesamt hat die FFA im Jahre 2011 in allen Bereichen 72,7 Mio. Euro bewilligt. 35,0 Mio. Euro davon sind in die Projektförderung geflossen und 16,8 Mio. Euro für die Kinoförderung verwendet worden. In der Verleihförderung wurden 9,4 Mio. Euro und in der Videoförderung 7,1 Mio. Euro vergeben.



KOKOWÄÄH

© WARNER BROS | 4,3 MIO. BESUCHER

Immer weniger Leinwände: 124 Neu- und Wiederöffnungen – aber auch 183 Schließungen

Die Anzahl der Leinwände in Deutschland ist weiterhin rückläufig: Im Vorjahr gab es insgesamt 124 Neu- oder Wiederöffnungen von Leinwänden – allerdings auch 183 Schließungen. Nach FFA-Erhebungen ist

die Mehrzahl der Schließungen auf Unrentabilität und Konkurrenzdruck zurückzuführen.

Mehr als die Hälfte der Schließungen betrifft kleinere Kinos mit ein oder zwei Leinwänden, die überwiegend in Städten und Gemeinden bis zu 50.000 Einwohnern liegen.

Das Kinoergebnis 2011

	2011	2010	2009	2008	2007	2006
Einwohner Deutschland ¹	81.767.982	81.750.716	81.861.862	82.126.628	82.260.693	82.348.399
Kinobesucher	129,6 Mio.	126,6 Mio.	146,3 Mio.	129,4 Mio.	125,4 Mio.	136,7 Mio.
Kinoumsatz ²	958,1 Mio.	920,4 Mio.	976,1 Mio.	794,7 Mio.	757,9 Mio.	814,4 Mio.
Kinobesuch pro Einwohner	1,58	1,55	1,79	1,58	1,52	1,66
Kinoumsatz ² pro Einwohner	11,72	11,26	11,92	9,68	9,21	9,89
durchschnittlicher Eintrittspreis ²	7,39	7,27	6,67	6,14	6,04	5,96
Filmtheaterunternehmen	1.171	1.205	1.213	1.224	1.228	1.219
Spielstätten	1.671	1.714	1.744	1.793	1.812	1.823
Kinosäle (Leinwände)	4.640	4.699	4.734	4.810	4.832	4.848
Kinositzplätze ³	791.983	809.510	819.320	831.913	836.505	846.513
Standorte	926	954	976	1.001	1.016	1.021
Einwohner pro Sitzplatz	103	101	100	99	98	97
Einwohner pro Leinwand	17.622	17.397	17.292	17.074	17.024	16.986
Besucher pro Leinwand	27.927	27.008	30.914	26.901	25.959	28.193
Besucher pro Sitzplatz	164	157	179	156	150	161
deutscher Marktanteil (auf Besucherbasis) in % ⁴	21,8%	16,8%	27,4%	26,6%	18,9%	25,8%
Besucher deutscher Filme ⁴	27,9 Mio.	20,9 Mio.	39,9 Mio.	33,9 Mio.	23,4 Mio.	34,7 Mio.
Marktanteil 3D-Besucher ⁴	22,8%	20,4%				
Besucher 3D-Filme ⁴	29,3 Mio.	25,4 Mio.				

Quelle: FFA

¹Quelle: Statistisches Bundesamt, Wiesbaden ²Angaben in brutto ³Sitzplätze ohne Open-air, Universitätskinos, Filmfeste und Schließungen 2011 ⁴nach Meldungen der Verleihfirmen



WHAT A MAN

© 20TH CENTURY FOX | 1,8 MIO. BESUCHER

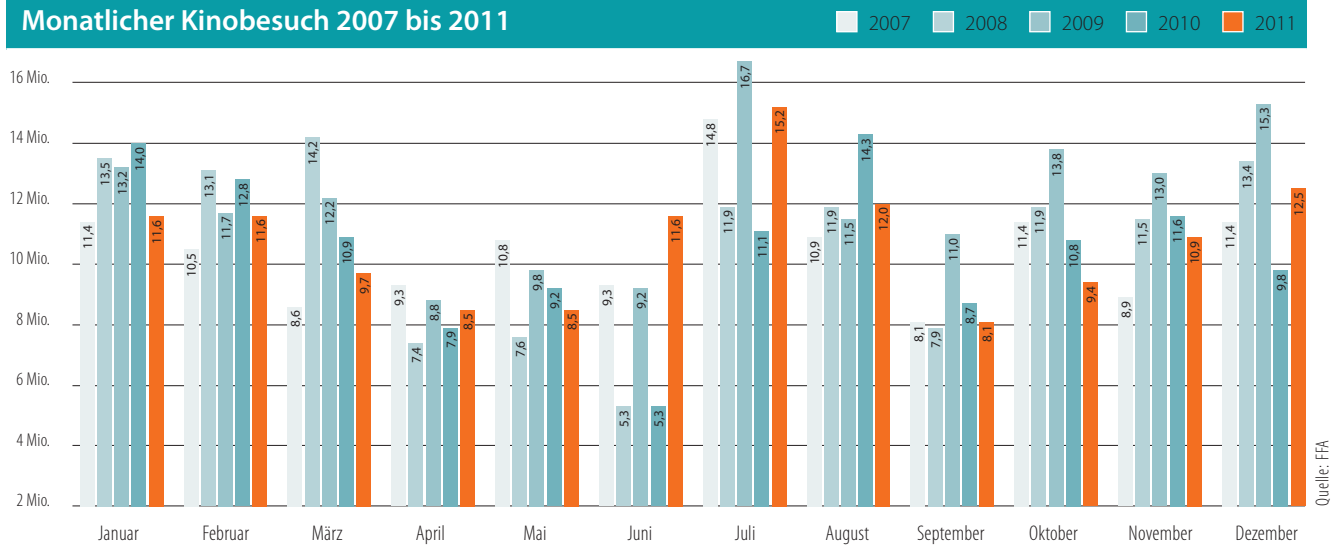
TOP 10 der Filme 2011

Filmtitel	Land	Start	Verleiher	Besucher ¹
1. Harry Potter und die Heiligtümer des Todes Teil 2	USA, GB	14.07.2011	Warner Bros.	6.468.501
2. Pirates of the Caribbean - Fremde Gezeiten	USA	19.05.2011	Walt Disney	4.396.891
3. Kokowääh	D	03.02.2011	Warner Bros.	4.317.017
4. Hangover 2	USA	02.06.2011	Warner Bros.	4.089.523
5. Breaking Dawn - Bis(s) zum Ende der Nacht 1	USA	24.11.2011	Concorde	3.181.591
6. Die Schlümpfe	USA	04.08.2011	Sony	2.701.742
7. Transformers 3	USA	29.06.2011	Paramount	2.575.383
8. Fast & Furious Five	USA	28.04.2011	Universal	2.460.572
9. The King's Speech	GB, AUS	17.02.2011	Senator	2.413.256
10. Black Swan	USA	20.01.2011	20th Century Fox	2.193.307

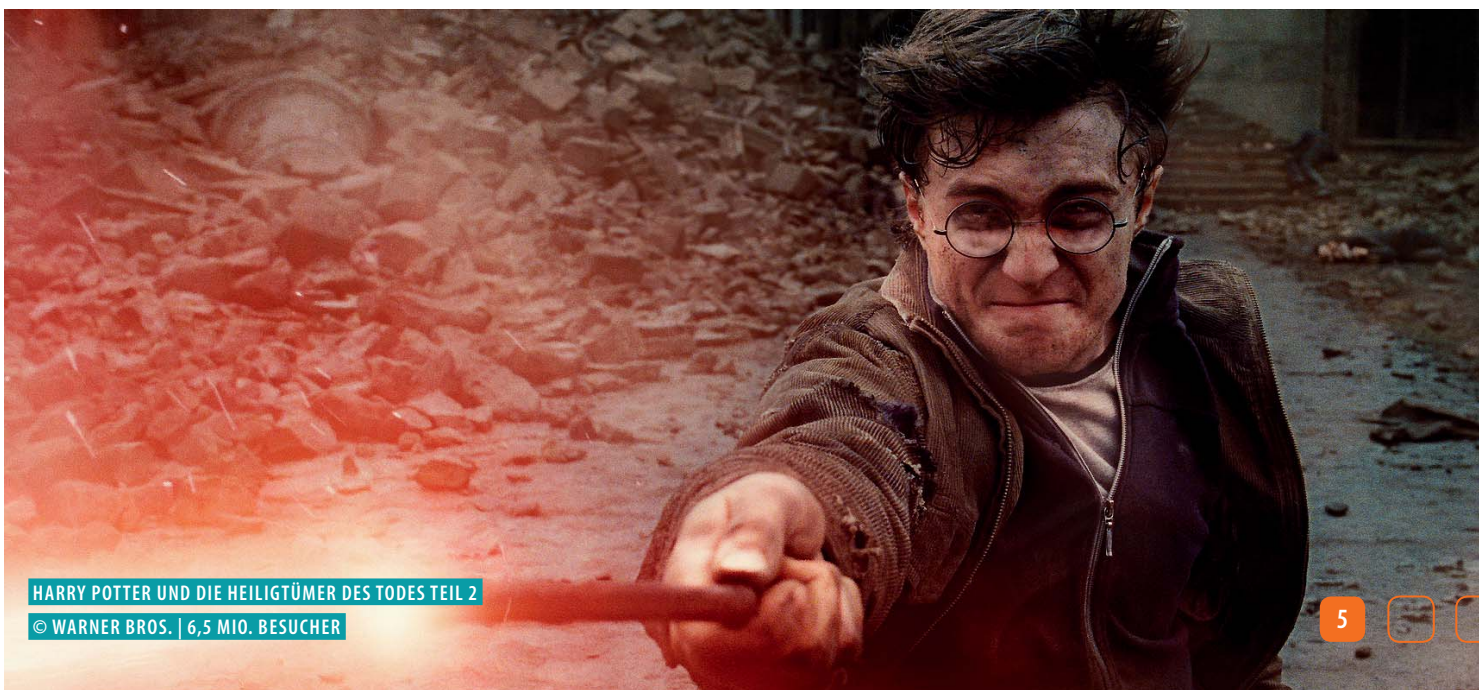
Quelle: FFA

¹nach Meldungen der Verleihfirmen

Monatlicher Kinobesuch 2007 bis 2011



Quelle: FFA



HARRY POTTER UND DIE HEILIGTÜMER DES TODES TEIL 2
© WARNER BROS. | 6,5 MIO. BESUCHER

Monatliche Besucherentwicklung 2007 bis 2011

Monat	2007	2008	2009	2010	2011	Differenz 11/10
Januar	11.393.814	13.486.346	13.213.988	14.031.229	11.577.714	-17,5%
Februar	10.478.679	13.097.391	11.664.013	12.817.083	11.634.125	-9,2%
März	8.623.338	14.221.969	12.235.643	10.925.255	9.702.157	-11,2%
April	9.303.704	7.352.414	8.822.507	7.862.947	8.478.142	7,8%
Mai	10.839.785	7.590.728	9.793.299	9.246.843	8.519.875	-7,9%
Juni	9.349.982	5.287.136	9.185.586	5.342.441	11.552.779	116,2%
Juli	14.816.877	11.858.323	16.732.706	11.111.170	15.244.031	37,2%
August	10.906.415	11.853.103	11.536.285	14.302.698	11.990.872	-16,2%
September	8.121.618	7.916.740	11.022.309	8.722.373	8.062.997	-7,6%
Oktober	11.360.270	11.855.479	13.798.223	10.792.116	9.379.583	-13,1%
November	8.884.359	11.498.627	13.048.912	11.635.772	10.932.645	-6,0%
Dezember	11.355.417	13.377.514	15.292.493	9.819.673	12.504.195	27,3%
Gesamt	125.434.258	129.395.770	146.345.964	126.609.600	129.579.115	2,3%

Quelle: FFA

Monatliche Umsatzentwicklung¹ 2007 bis 2011

Monat	2007	2008	2009	2010	2011	Differenz 11/10
Januar	68.398.709	82.950.862	87.423.190	107.865.869	85.439.144	-20,8%
Februar	61.367.479	79.663.903	74.369.575	93.889.721	83.087.176	-11,5%
März	51.358.038	85.437.867	77.424.362	79.855.377	66.497.900	-16,7%
April	53.932.762	43.076.595	55.788.199	57.221.858	60.440.425	5,6%
Mai	69.853.123	48.175.349	66.599.383	65.754.979	69.465.144	5,6%
Juni	59.249.291	33.073.099	59.749.233	37.284.653	87.362.868	134,3%
Juli	89.768.426	70.593.075	112.515.482	77.765.254	122.421.601	57,4%
August	65.828.026	74.721.906	76.879.519	100.903.921	88.293.764	-12,5%
September	49.155.747	49.507.999	72.682.061	64.512.210	58.806.513	-8,8%
Oktober	65.913.870	73.257.375	91.943.162	79.630.549	67.133.217	-15,7%
November	53.309.567	72.613.581	90.575.838	84.358.038	79.023.330	-6,3%
Dezember	69.793.585	81.677.723	110.154.937	71.317.702	90.125.417	26,4%
Gesamt	757.928.623	794.749.334	976.104.941	920.360.131	958.096.499	4,1%

Quelle: FFA



MÄNNERHERZEN ... UND DIE GANZ, GANZ GROSSE LIEBE

© WARNER BROS. | 1,4 MIO. BESUCHER

Monatliche Eintrittspreisentwicklung¹ 2007 bis 2011

Monat	2007	2008	2009	2010	2011	Differenz 11/10
Januar	6,00	6,15	6,62	7,69	7,38	-4,0%
Februar	5,86	6,08	6,38	7,33	7,14	-2,6%
März	5,96	6,01	6,33	7,31	6,85	-6,3%
April	5,80	5,86	6,32	7,28	7,13	-2,1%
Mai	6,44	6,35	6,80	7,11	8,15	14,6%
Juni	6,34	6,26	6,50	6,98	7,56	8,3%
Juli	6,06	5,95	6,72	7,00	8,03	14,7%
August	6,04	6,30	6,66	7,05	7,36	4,4%
September	6,05	6,25	6,59	7,40	7,29	-1,5%
Oktober	5,80	6,18	6,66	7,38	7,16	-3,0%
November	6,00	6,31	6,94	7,25	7,23	-0,3%
Dezember	6,15	6,11	7,20	7,26	7,21	-0,7%
Gesamt	6,04	6,14	6,67	7,27	7,39	1,7%

Quelle: FFA

¹Angaben in brutto



WICKIE AUF GROSSER FAHRT
© CONTANTIN | 1,7 MIO. BESUCHER

Kinosaalbestand 2007 bis 2011

	2007	2008	2009	2010	2011
Neu- und Wiedereröffnungen	118	95	94	95	124
Schließungen	134	117	170	130	183
Veränderung zum Vorjahr	-16	-22	-76	-35	-59
Bestand	4.832	4.810	4.734	4.699	4.640

Quelle: FFA

Bestand-, Besucher- und Umsatzergebnisse aller Kinosäle – Januar bis Dezember 2011

Monat	Kinosäle			Besucher			Umsatz ¹		
	alle Kinos	herkömml. Kinos ²	Multiplexe	alle Kinos	herkömml. Kinos ²	Multiplexe	alle Kinos	herkömml. Kinos ²	Multiplexe
Januar	4.649	3.349	1.300	11.577.714	5.847.578	5.730.136	85.439.144	40.048.307	45.390.837
Februar	4.653	3.353	1.300	11.634.125	6.337.522	5.296.603	83.087.176	42.086.701	41.000.475
März	4.654	3.354	1.300	9.702.157	5.179.776	4.522.381	66.497.900	33.161.933	33.335.967
April	4.652	3.352	1.300	8.478.142	4.353.959	4.124.183	60.440.425	28.624.212	31.816.213
Mai	4.633	3.345	1.288	8.519.875	4.311.059	4.208.816	69.465.144	32.402.671	37.062.473
Juni	4.625	3.337	1.288	11.552.779	5.774.468	5.778.311	87.362.868	40.740.864	46.622.004
Juli	4.611	3.322	1.289	15.244.031	7.906.554	7.337.477	122.421.601	58.532.592	63.889.009
August	4.616	3.327	1.289	11.990.872	6.379.644	5.611.228	88.293.764	43.863.049	44.430.715
September	4.624	3.335	1.289	8.062.997	4.231.940	3.831.057	58.806.513	28.614.177	30.192.336
Oktober	4.632	3.343	1.289	9.379.583	5.109.670	4.269.913	67.133.217	34.117.257	33.015.960
November	4.643	3.354	1.289	10.932.645	5.737.943	5.194.702	79.023.330	38.161.915	40.861.415
Dezember	4.640	3.343	1.297	12.504.195	6.432.505	6.071.690	90.125.417	43.228.644	46.896.773
Gesamt	4.640	3.343	1.297	129.579.115	67.602.618	61.976.497	958.096.499	463.582.322	494.514.177

Quelle: FFA

¹ Angaben in brutto

² inkl. Sonderformen



Entwicklung der Kinostandorte, Spielstätten und Kinosäle 2009 bis 2011

Bundesland	Einwohner des Bundeslandes ¹	Kinostandorte					Spielstätten					Kinosäle				
		2009	2010	2011	Anteil	11/10	2009	2010	2011	Anteil	11/10	2009	2010	2011	Anteil	11/10
Baden-Württemberg	10.768.624	141	134	133	14,4%	-1	245	235	228	13,6%	-7	642	630	614	13,2%	-16
Bayern	12.559.769	174	170	175	18,9%	5	301	293	296	17,7%	3	799	791	809	17,4%	18
Berlin	3.477.766	1	1	1	0,1%	0	97	96	94	5,6%	-2	284	274	266	5,7%	-8
Brandenburg	2.498.387	44	44	42	4,5%	-2	54	54	53	3,2%	-1	133	139	140	3,0%	1
Bremen	659.524	2	2	2	0,2%	0	12	11	11	0,7%	0	50	47	48	1,0%	1
Hamburg	1.790.756	1	1	1	0,1%	0	27	27	28	1,7%	1	78	79	81	1,7%	2
Hessen	6.074.950	78	78	74	8,0%	-4	132	132	128	7,7%	-4	331	327	325	7,0%	-2
Mecklenburg-Vorpommern	1.637.679	42	37	38	4,1%	1	66	60	56	3,4%	-4	131	125	121	2,6%	-4
Niedersachsen	7.925.968	109	108	106	11,4%	-2	176	179	174	10,4%	-5	427	436	436	9,4%	0
Nordrhein-Westfalen	17.836.512	144	146	137	14,8%	-9	267	266	255	15,3%	-11	883	875	860	18,5%	-15
Rheinland-Pfalz	3.999.293	50	46	44	4,8%	-2	72	67	64	3,8%	-3	209	206	201	4,3%	-5
Saarland	1.014.716	16	18	15	1,6%	-3	27	29	27	1,6%	-2	67	72	70	1,5%	-2
Sachsen	4.138.651	56	52	47	5,1%	-5	103	100	96	5,7%	-4	259	254	236	5,1%	-18
Sachsen-Anhalt	2.322.848	29	28	25	2,7%	-3	46	46	45	2,7%	-1	135	135	129	2,8%	-6
Schleswig-Holstein	2.835.467	52	52	51	5,5%	-1	66	67	67	4,0%	0	168	171	170	3,7%	-1
Thüringen	2.227.072	37	37	35	3,8%	-2	53	52	49	2,9%	-3	138	138	134	2,9%	-4
Bundesweit	81.767.982	976	954	926	100,0%	-28	1.744	1.714	1.671	100,0%	-43	4.734	4.699	4.640	100,0%	-59

Quelle: FFA

¹Quelle: Statistisches Bundesamt Wiesbaden - Stand per 30.06.2011



PRINZESSIN LILLIFEE UND DAS KLEINE EINHORN
© UNIVERSUM | 620.000 BESUCHER

TOP 10 der 3D-Filme 2011

Filmtitlel	Land	Gesamtbesucher ¹	3D-Besucher ¹
1. Harry Potter und die Heiligtümer des Todes Teil 2	USA, GB	6.468.501	3.952.556
2. Pirates of the Caribbean - Fremde Gezeiten	USA	4.396.891	3.209.040
3. Transformers 3	USA	2.575.383	2.211.486
4. Die Schlümpfe	USA	2.701.742	1.775.031
5. Der gestiefelte Kater	USA	2.047.017	1.550.274
6. Kung Fu Panda 2	USA	1.877.126	1.259.072
7. Wickie auf großer Fahrt	D	1.743.795	1.141.408
8. Die drei Musketiere	D, GB, F	1.220.793	1.102.575
9. Cars 2	USA	1.837.081	1.054.344
10. Die Abenteuer von Tim und Struppi	USA	1.348.994	1.038.433

Quelle: FFA

¹ nach Meldungen der Verleihfirmen

3D-Filmstarts 2010 und 2011

	2010					2011				
	Filme		Besucher ¹			Filme		Besucher ¹		
	Anzahl	Anteil	3D	Gesamt 2+3D	Anteil 3D	Anzahl	Anteil	3D	Gesamt 2+3D	Anteil 3D
Deutsche Filme (inkl. Koprod.)	2	8,3%	1.864.376	2.547.411	10,3%	7	15,2%	2.787.071	3.866.817	10,2%
Filme aus EU-Ländern (ohne dt. + dt. Koprod.)	3	12,5%	1.455.522	1.932.725	7,8%	7	15,2%	4.573.606	7.339.095	16,8%
US-amerikanische Filme	17	70,8%	15.006.777	20.275.468	81,6%	30	65,2%	19.708.091	25.810.947	72,3%
Andere (weder dt., EU noch US-amerik.)	2	8,3%	92.156	92.681	0,4%	2	4,3%	197.358	339.505	0,7%
Gesamt 3D-Starts	24	100,0%	18.418.831	24.848.285	100,0%	46	100,0%	27.266.126	37.356.364	100,0%

Quelle: FFA

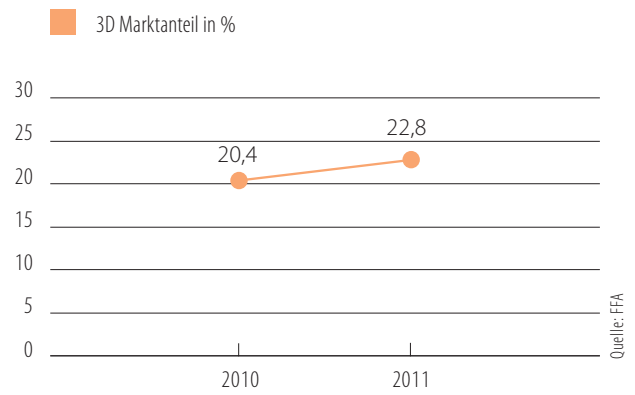
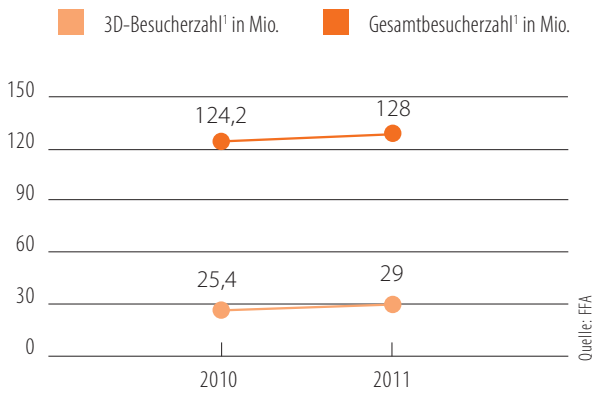
¹ nach Meldungen der Verleihfirmen



DIE DREI MUSKETIERE

© CONSTANTIN | 1,2 MIO. BESUCHER

3D Besucher und 3D Marktanteil - 2010 bis 2011



¹ nach Meldungen der Verleihfirmen

Besucher-, Umsatz- und Eintrittspreisentwicklung der deutschen Filmtheater 2007 bis 2011

	2007	2008	2009	2010	2011	Vergleich 11/10	Durchschnitt 5 Jahre	Vergleich 2011 Durchschnitt
Besucher	125.434.258	129.395.770	146.345.964	126.609.600	129.579.115	2,3%	131.472.941	-1,4%
Umsatz ¹	757.928.623	794.749.334	976.104.941	920.360.131	958.096.499	4,1%	881.447.906	8,7%
Eintrittspreis ¹	6,04	6,14	6,67	7,27	7,39	1,7%	6,70	10,4%

Quelle: FFA

¹Angaben in brutto



SERENGETI
© UNIVERSUM | 156.000 BESUCHER

Kulturwirtschaftliche Filmförderung der FFA, des Bundes und der Länder 2011 (Haushaltsansätze in Millionen)¹

Förderbereich	FFA	BKM	FFF	Filmstiftung
Kinofilm-Förderung ²	39,20	67,36	14,48	22,78
Kurzfilm-Förderung	0,75	0,68	in Nachwuchsförderung	0,28
Fernsehfilm-Förderung			5,18	2,65
Dokumentarfilm-Förderung	in Kinofilmförderung	in Kinofilmförderung	in Kino-/TV-/ Nachwuchsförderung	3,94
Drehbuchförderung (Kinofilm)	0,93	0,63	0,36	0,37
Projektentwicklungs-Förderung			0,31	0,66
Absatzförderung/Verleih/Vertrieb ²	10,02	0,53	3,19	1,81
Medialeistungen	7,95			
Kinoinvestitionsförderung ²	13,48		1,74	0,08
Digitalisierungsförderung	15,00	6,70	in Kinoinvestitions- förderung	0,50
Videotheken-Förderung	1,07			
Programmanbieterförderung	6,61			
Kopienförderung	0,89	0,40	0,07	0,04
Fortbildungs-/Ausbildungsförderung	0,26	0,40		0,93 ³
Innovations-, Rationalisierungs- und Forschungsförderung	0,28			
Filmevent- u. Festivalförderung		7,05		0,53
Nachwuchsförderung (Produktion)			1,64	0,70
Filmtheaterprogramm-Prämien		1,50	0,31	0,40
Werbung für den deutschen Film im In- und Ausland und gesamtwirtschaftliche Belange	5,45	3,00	0,07	0,06 ³
Sonstiges	Auftragsabwicklung	Kinemathekenförderung 8,70	0,85 (inklusive Games Förderung)	0,98
	DFFF	EURIMAGES 2,81		
	BKM-Förderung	MEDIA-Programme 0,39		
	EURIMAGES	sonstige Projekte 0,29		
Fördervolumen gesamt	101,89	100,44	28,18	35,72

	FFA	BKM	FFF	Filmstiftung
Anschrift	Große Präsidenten- straße 9	Graurheindorfer Str. 198	Sonnenstraße 21	Kaistraße 14
	10178 Berlin	53117 Bonn	80331 München	40221 Düsseldorf
Telefon	030-27 577-0	030-186 814 43 59	089-544 602-0	0211-93 05-00
Fax	030-27 577-111	0228-99 681 38 85	089-544 602-21	0211-93 05-05
E-Mail	info@ffa.de	k35@bkm.bund.de	filmfoerderung@ fff-bayern.de	info@filmstiftung.de
Internet	www.ffa.de	www.kulturstaatsminister.de	www.fff-bayern.de	www.filmstiftung.de
Geschäftsführung	Peter Dinges	Ulrike Schauz	Prof. Dr. Klaus Schaefer	Petra M. Müller

Einreichtermine 2012

Filmförderungsanstalt*	Termin	Der Beauftragte der Bundesregierung für Kultur und Medien (BKM)	Termin
Programmfüllende Filme	31.01., 31.03., 15.06., 31.08., 30.11.	Produktionsförderung für programmfüllende Spiel- und Dokumentarfilme (A)	01.03. und 01.09.
Verleih/Marketing	28.01., 29.04., 30.06., 30.09., 30.11.		
Videotheken und Videoprogrammanbieter	31.03., 30.06., 30.09.	Produktionsförderung für Kurzfilmvorhaben	11.01.
Filmtheater	31.03., 30.06., 30.09.	Produktionsförderung, Drehbuchförderung und Projektentwicklung für Kinderfilme	21.02. und voraussichtlich im September
Drehbuch	15.01., 28.03., 30.06., 15.09.	Verleihförderung	24.02., 29.05., 05.10.
Deutsch-Franz.	21.02.	Drehbuchförderung für programmfüllende Spielfilme	laufend bis zum 01.03. und 01.09.
Forschung/Rationalisierung/Innovation	laufend		
Filmberufliche Weiterbildung	laufend		
Deutscher Filmförderfonds	laufende Antragstellung nach einem Beratungsgespräch bei der FFA	Medienboard Berlin-Brandenburg GmbH Für alle Förderbereiche	28.02., 02.05., 03.07., 02.10., 27.11.

¹ Summenbildung mit Rundungsdifferenzen ² Referenz- und Projektförderung ³ Aus Betriebsmitteln der Film- und Medienstiftung NRW GmbH

Medienboard	FFHSH	MFG	MDM	nordmedia	Summen
15,69	7,20	8,15 mit Kurz-, TV- und Dokumentarfilm inkl. Projektentw.	8,74	2,20	185,80
0,29	0,25		0,08	0,24	2,57
2,40	1,18		1,75	4,61	17,77
1,54	0,58		0,81	2,70	9,57
0,11	0,22	0,30	0,13	0,16	3,21
0,46	0,57		0,46	0,18	2,64
2,76	0,86	0,70	0,65	0,18	20,70
		0,25		0,01	15,56
0,94	0,07	0,50		0,45	24,16
					1,07
					6,61
				0,02	1,42
0,91	0,22		0,58	0,11	3,41
1,01					1,29
2,38	0,07		0,50	0,90	11,43
2,76 (enth. in Kino-, Kurz- und Dok.filmförderung)	0,68 (enth. in Kino- und Dok.filmförderung)		1,98	enth. in Kinofilm- Förderung	4,32
0,27	0,08	0,19	0,07	0,05	2,87
0,06	0,04	0,03	0,08	0,03	8,79
0,06	Mediadesk 0,15	3,00	Multimedia 0,10	0,22	17,97
	Filmwerkstatt Kiel 0,30		Sonstiges 0,09		
28,88	11,79	13,12	16,02	12,06	348,89

Medienboard	FFHSH	MFG	MDM	nordmedia	
August-Bebel-Str. 26–53	Friedensallee 14–16	Breitscheidstr. 4	Hainstraße 17–19	Expo Plaza 1	Anschrift
14482 Potsdam	22765 Hamburg	70174 Stuttgart	04109 Leipzig	30539 Hannover	
0331-743 87-0	040-398 37-0	0711-907 15-400	0341-269 87-0	0511-123 456-0	Telefon
0331-743 87-99	040-398 37-10	0711-907 15-450	0341-269 87-65	0511-123 456-29	Fax
info@medienboard.de	filmfoerderung@ffhsh.de	filmfoerderung@mfg.de	info@mdm-online.de	info@nordmedia.de	E-Mail
www.medienboard.de	www.ffhsh.de, www.lbhh.de	www.mfg-filmfoerderung.de	www.mdm-online.de	www.nordmedia.de	Internet
Kirsten Niehuus	Eva Hubert	Ansprechpartner: Dieter Krauß Uwe Rosentreter	Manfred Schmidt	Thomas Schäffer	Geschäftsführung

Quelle: FFA

Einreichtermine 2012

FFF FilmFernsehFonds Bayern GmbH	MFG Filmförderung Baden-Württemberg mbH
10.01. bis 25.01., 14.03. bis 29.03., 23.05. bis 07.06., 29.08. bis 13.09., 24.10. bis 08.11.	Drehbuch, Produktionsvorbereitung, Produktion 01.03., 15.06., 01.10.
Filmtheaterprämien bis 01.08.	Digital Content Funding 19.01., 14.08.
Investitionsförderung bis 30.06.	Verleih/Vertrieb 01.03., 01.07., 01.10.
Filmstiftung Nordrhein-Westfalen GmbH	MDM Mitteldeutsche Medienförderung GmbH
Für alle Förderbereiche P1 03.02., 13.04., 14.07., 22.09., 24.11.	Kinoinnovationsdarlehen 15.01.
Für alle Förderbereiche P2 (Produktion/Vertrieb) 01.03., 11.07., 31.10. / 01.03., 01.08.	Kinoprogrammprämien 15.05.
Nachwuchsförderung laufend	Kommunale Kinos ganzjährig
	Postproduktion ganzjährig
FFHSH FilmFörderung Hamburg Schleswig-Holstein GmbH	nordmedia Fonds GmbH
Gremium 1 (Herstellungskosten über 800.000 Euro) 18.01., 11.04., 29.08.	Für alle Förderbereiche 27.01., 07.04., 07.07., 13.10.
Gremium 2 (Herstellungskosten bis zu 800.000 Euro) 29.02., 09.05., 26.09.	Für alle Förderbereiche 13.01., 28.04., 01.09.

Quelle: FFA

¹Summenbildung mit Rundungsdifferenzen

Erstaufführungen in deutschen Kinos 2011

Land	Anzahl	Besucher ¹	Anteil
Deutsche Filme (inkl. Koprod.)	212	26.089.500	22,0%
Filme aus EU-Ländern (ohne dt. + dt. Koprod.)	115	18.510.967	15,6%
US-amerikanische Filme	144	72.510.554	61,2%
Andere (weder dt., EU noch US-amerik.)	61	1.378.253	1,2%
Gesamt	532	118.489.274	100,0%

¹nach Meldungen der Verleihfirmen

Quelle: FFA

Marktanteile in deutschen Kinos 2011

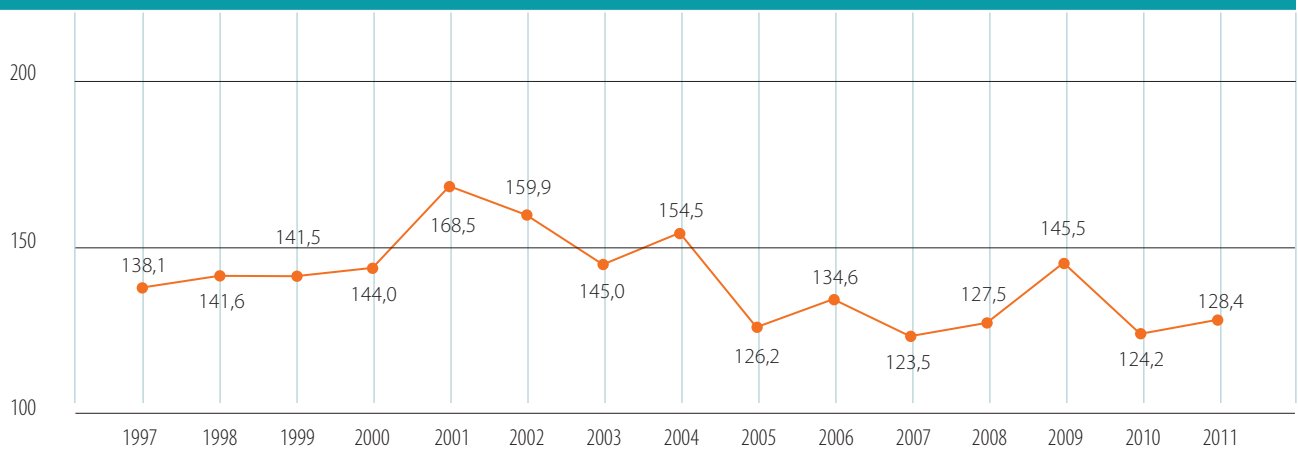
Land	Anzahl	Besucher ¹	Anteil
Deutsche Filme (inkl. Koprod.)	1.067	27.946.489	21,8%
Filme aus EU-Ländern (ohne dt. + dt. Koprod.)	592	21.432.036	16,7%
US-amerikanische Filme	491	77.222.028	60,1%
Andere (weder dt., EU noch US-amerik.)	203	1.820.983	1,4%
Gesamt	2.353	128.421.536	100,0%

¹ alle gezeigten Filme, Angaben nach Meldungen der Verleihfirmen

Quelle: FFA

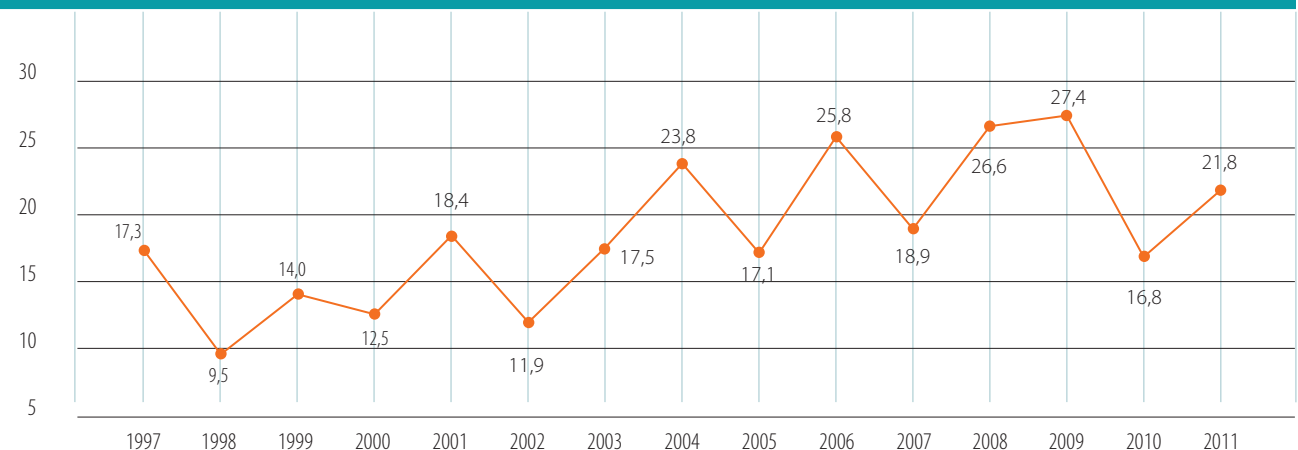
Besucher¹ aller Filme 1997 bis 2011

Gesamtbesucherzahl in Mio.



Quelle: FFA

Deutscher Marktanteil¹ 1997 bis 2011 in %



¹nach Meldungen der Verleihfirmen

Quelle: FFA

Erstaufgeführte deutsche Filme im Fünjahresvergleich 2007 bis 2011

Jahr	Filmstarts gesamt	davon			Besucher ¹ aller dt. Filme (Mio.)	dt. Marktanteil
		Spielfilme	Dokumentarfilme	intern. Koprodukt.		
2007	174	129	45	51	23,4	18,9%
2008	185	125	60	57	33,9	26,6%
2009	216	144	72	77	39,9	27,4%
2010	189	119	70	72	20,9	16,8%
2011	212	132	80	80	27,9	21,8%

Quelle: FFA

¹ nach Meldungen der Verleihfirmen

Alle gezeigten deutschen Filme sowie Koproduktionen 2010/2011

	2010			2011			Vergleich 2011/2010		
	Anzahl	Besucher ¹ in Tsd.	Anteil	Anzahl	Besucher ¹ in Tsd.	Anteil	Anzahl	Besucher ¹ in Tsd.	Besucher ¹
Deutsche Filme (einschl. Koprod.)	1.008	20.881	100,0%	1.067	27.946	100,0%	5,9%	7.065	33,8%

davon

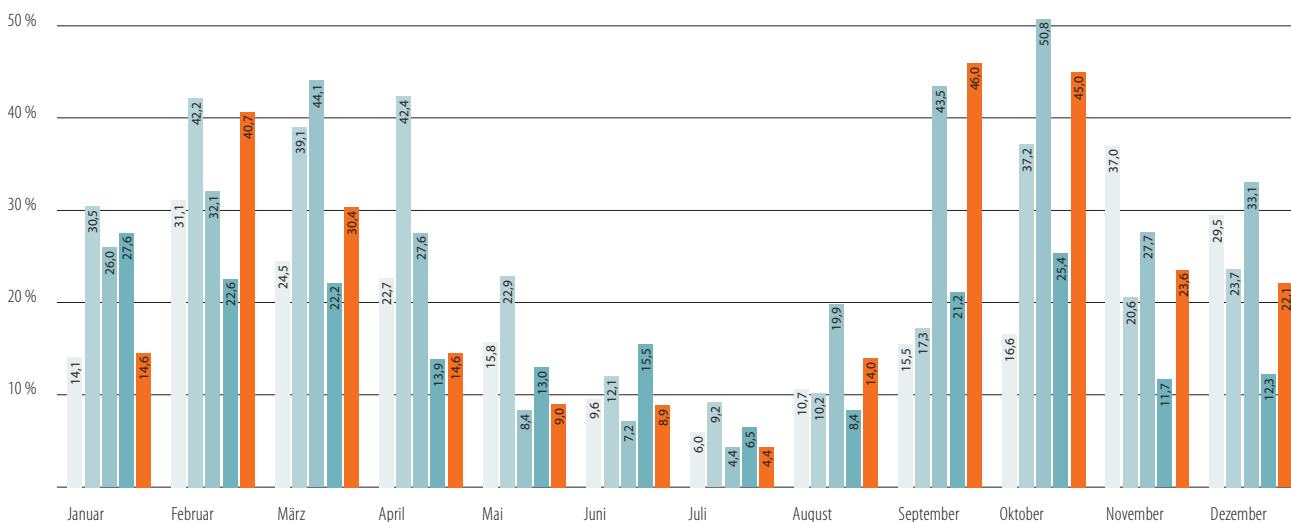
dt. Filme (o. Beteilig.)	690	15.702	75,2%	714	20.587	73,7%	3,5%	4.885	31,1%
dt.-ausländ. Koprod.	318	5.179	24,8%	353	7.360	26,3%	11,0%	2.181	42,1%
Kinderfilme ²	138	5.462	26,2%	146	5.234	18,7%	5,8%	-228	-4,2%
Dokumentarfilme ²	251	722	3,5%	283	1.754	6,3%	12,7%	1.032	142,9%

Quelle: FFA

¹ nach Meldungen der Verleihfirmen ² auch in den Summen deutscher Filme (ohne Beteiligung) und deutsch-ausländ. Koprod. enthalten

Marktanteil Besucher¹ deutscher Filme 2007 bis 2011

2007 2008 2009 2010 2011



Quelle: FFA

¹ nach Meldungen der Verleihfirmen

Besucherzahlen deutscher Filme einschließlich Koproduktionen 2011

Rang	Filmtitel (Art)	Land	Start	Verleiher	Besucher ¹	
					in 2011	seit Start
1	Kokowäh (Sp-Ko)	D	03.02.2011	Warner Bros.	4.317.017	4.317.017
2	What a Man (Sp-Ko)	D	25.08.2011	20th Century Fox	1.786.156	1.786.156
3	Wickie auf großer Fahrt (Ki-Ab)	D	29.09.2011	Constantin	1.743.795	1.743.795
4	Almanya - Willkommen in Deutschland (Sp-Ko)	D	10.03.2011	Concorde	1.427.072	1.427.072
5	Männerherzen... und die ganz, ganz große Liebe (Sp-Ko)	D	15.09.2011	Warner Bros.	1.352.324	1.352.324
6	Die drei Musketiere (Sp-Ab)	D, GB, F	01.09.2011	Constantin	1.220.793	1.220.793
7	Rubbeldiekatz (Sp-Ko)	D	15.12.2011	Universal	1.059.197	1.059.197
8	Eine ganz heiße Nummer (Sp-Ko)	D	27.10.2011	Universum	1.027.339	1.027.339
9	Vorstadtkrokodile 3 (Ki-Ab)	D	20.01.2011	Constantin	793.476	793.476
10	Hexe Lilli - Die Reise nach Mandolan (Ki-Fan/M)	D, A, E	17.02.2011	Walt Disney	668.919	668.919
11	Unknown Identity (Sp-Thr)	D, GB, F	03.03.2011	STUDIOCANAL	630.607	630.607
12	Resturlaub (Sp-Ko)	D	11.08.2011	Sony	628.715	628.715
13	Prinzessin Lillifee und das kleine Einhorn (Ki-A/Z)	D, F, H	01.09.2011	Universum	619.830	619.830
14	Der Gott des Gemetzels (Sp-Ko)	F, D, PL	24.11.2011	Constantin	563.824	563.824
15	Sommer in Orange (Sp-Ko)	D	18.08.2011	Majestic	535.283	535.283
16	Pina (Dok-Mus)	D, F	24.02.2011	NFP	480.706	480.706
17	Werner - Eiskalt (A/Z-Ko)	D	23.06.2011	Constantin	438.056	438.056
18	Die Superbullen (Sp-Ko)	D	06.01.2011	Constantin	428.702	428.702
19	Lauras Stern und die Traummonster (Ki-A/Z)	D	13.10.2011	Warner Bros.	360.125	360.125
20	Dreiviertelmond (Sp-Ko)	D	13.10.2011	Majestic	304.527	304.527
21	Wer ist Hanna? (Sp-Thr)	D, GB	26.05.2011	Sony	295.831	295.831
22	Tom Sawyer (Ki-Ab)	D	17.11.2011	Majestic	283.921	283.921
23	Dschungelkind (Sp-Dra)	D	17.02.2011	Universal	276.906	276.906
24	Melancholia (Sp-Dra)	DK, S, F, D	06.10.2011	Concorde	261.483	261.483
25	Als der Weihnachtsmann vom Himmel fiel (Ki-Fan/M)	D, A	24.11.2011	Constantin	259.926	259.926
26	Otto's Eleven (Sp-Ko)	D	02.12.2010	Warner Bros.	258.863	862.305
27	Le Havre (Sp-Ko)	FIN, F, D	08.09.2011	Pandora	249.937	249.937
28	Anonymus (Sp-Dra)	D, GB	10.11.2011	Sony	219.570	219.570
29	Eine dunkle Begierde (Sp-Dra)	D, CDN, GB, CH	10.11.2011	Universal	207.637	207.637
30	Drei (Sp-Ko)	D	23.12.2010	X Verleih	206.666	286.767
31	Der ganz große Traum (Sp-Dra)	D	24.02.2011	Senator	193.060	193.060
32	Die Nordsee von oben (Dok-Na)	D	09.06.2011	comfilm	184.061	184.061
33	Satte Farben vor Schwarz (Sp-Dra)	D, CH	13.01.2011	farbfilm	169.633	169.633
34	Hotel Lux (Sp-Ko)	D, A	27.10.2011	Constantin	163.221	163.221
35	Serengeti (Dok-Na)	D	03.02.2011	Universum	155.986	155.986
36	Das Lied in mir (Sp-Dra)	D	10.02.2011	Schwarz-Weiß	153.070	153.070
37	Kein Sex ist auch keine Lösung (Sp-Ko)	D	01.12.2011	STUDIOCANAL	149.652	149.652
38	Die Relativitätstheorie der Liebe (Sp-Ko)	D	26.05.2011	Universal	146.083	146.083
39	Hell (Sp-Thr)	D, CH	22.09.2011	Paramount	138.338	138.338
40	Poll (Sp-Dra)	D, A, EST	03.02.2011	Piff!	129.736	129.736
41	Goethe! (Sp-Dra)	D	14.10.2010	Warner Bros.	123.390	743.192
42	Small World (Sp-Dra)	F, D	16.12.2010	Majestic	117.263	158.263
43	Blutzbrüdad (Sp-Ko)	D	29.12.2011	Constantin	115.453	115.453
44	Konferenz der Tiere (Ki-A/Z)	D	07.10.2010	Constantin	104.690	1.514.087
45	Löwenzahn - Das Kinoabenteuer (Ki-Ab)	D	12.05.2011	NFP	95.129	95.129
46	Taste the Waste (Dok-Ges)	D	08.09.2011	W-film	88.746	88.746
47	Eine Insel namens Udo (Sp-Ko)	D	16.06.2011	X Verleih	88.576	88.576
48	Russland - Im Reich der Tiger, Bären und Vulkane (Dok-Na)	D	13.01.2011	polyband	87.632	87.632
49	Joschka und Herr Fischer (Dok-Bio)	D, CH	19.05.2011	X Verleih	82.449	82.449
50	Vincent will meer (Sp-Dra)	D	22.04.2010	Constantin	78.939	1.099.850
51	Das Blaue vom Himmel (Sp-Dra)	D	02.06.2011	NFP	74.705	74.705
52	Wer wenn nicht wir (Sp-Dra)	D	10.03.2011	Senator	63.045	63.045
53	Gerhard Richter - Painting (Dok-Bio)	D	08.09.2011	Piff!	62.242	62.242
54	Das Ende ist mein Anfang (Sp-Dra)	D	07.10.2010	Universum	59.009	237.331

Quelle: FFA

(A/Z)Animation/Zeichentrick (Dok)Dokumentarfilm (Ki)Kinderfilm (Sp)Spielfilm (Ab)Abenteuer (Akr)Antikriegsfilm (A/Z)Animation/Zeichentrick (Bio)Biografie (Dok)Dokumentarfilm (Dra)Drama (Fan/M)Fantasy/Märchen (Ge/Z)Geschichte/Zeitgeschichte (Ges)Gesellschaft (His)Historienfilm (Ko)Komödie (Mus)Musikfilm (Na)Natur (Pol)Politik (Re)Reisebericht (Ro)Roadmovie (ScF)Science Fiction (Thr)Thriller
¹ nach Meldungen der Verleihfirmen

Besucherzahlen deutscher Filme einschließlich Koproduktionen 2011

Rang	Filmtitel (Art)	Land	Start	Verleiher	Besucher ¹	
					in 2011	seit Start
55	Halt auf freier Strecke (Sp-Dra)	D	17.11.2011	Pandora	56.769	56.769
56	Arschkalt (Sp-Ko)	D	21.07.2011	NFP	52.621	52.621
57	Powder Girl (Sp-Ko)	GB, D, A	17.03.2011	Paramount	50.432	50.432
58	Klitschko (Dok-Bio)	D	16.06.2011	Majestic	48.560	48.560
59	Die Höhle der vergessenen Träume (Dok-Ge/ZGe)	USA, F, D, CDN	03.11.2011	Ascot	48.508	48.508
60	Ein Tick anders (Sp-Ko)	D	07.07.2011	farbfilm	45.325	45.325
61	Polnische Ostern (Sp-Ko)	D	12.05.2011	Zorro	36.236	36.236
62	Pachakutec - Zeit des Wandels (Dok-Re)	D	20.10.2011	SUMMITEER	35.796	35.796
63	Fenster zum Sommer (Sp-Dra)	D, FIN	03.11.2011	Prokino	35.184	35.184
64	Über uns das All (Sp-Dra)	D	15.09.2011	Real Fiction	33.217	33.217
65	Bergblut (Sp-His)	D	27.01.2011	SUMMITEER	30.940	30.940
66	Kuddelmuddel bei Pettersson & Findus (Ki-A/Z)	S, D, DK	22.10.2009	MFA	30.177	275.429
67	Im Himmel, unter der Erde - Der Jüdische Friedhof Weißensee (Dok-Ges)	D	07.04.2011	Salzgeber	27.722	27.722
68	Der letzte schöne Herbsttag (Sp-Ko)	D	11.11.2010	X Verleih	25.707	114.472
69	Westwind (Sp-Dra)	D, H	25.08.2011	Zorro	24.579	24.579
70	Wunderkinder (Sp-Dra)	D	06.10.2011	STUDIOCANAL	23.882	23.882
71	Der Dieb des Lichts (Sp-Ko)	F, KS, D, NL	14.04.2011	Neue Visionen	23.211	23.211
72	3faltig (Sp-Ko)	A, D	17.02.2011	Falcom	22.843	22.843
73	Kinshasa Symphony (Dok-Mus)	D	23.09.2010	Salzgeber	22.163	67.619
74	Schlafkrankheit (Sp-Dra)	D, F	23.06.2011	farbfilm	21.362	21.362
75	Chandani und ihr Elefant (Dok-Ges)	D	04.11.2010	Real Fiction	21.310	27.413
76	Willi und die Wunder dieser Welt (Ki-Dok)	D	05.03.2009	MFA	20.718	419.319
77	Bal - Honig (Sp-Dra)	TR, D	09.09.2010	Piffel	19.504	133.408
78	Francesco und der Papst (Dok-Ges)	D	21.04.2011	Constantin	19.482	19.482
79	Lippels Traum (Ki-Fan/M)	D	08.10.2009	Universum	18.726	333.934
80	Die Kinder von Paris (Sp-Dra)	F, D	10.02.2011	Constantin	18.507	18.507
81	Die Einsamkeit der Primzahlen (Sp-Dra)	I, D, F	11.08.2011	NFP	18.296	18.296
82	Vorstadtkrokodile (Ki-Ab)	D	26.03.2009	Constantin	17.369	776.039
83	Metropolis (restaurierte Fassung von 2010) (Sp-ScF)	D	12.05.2011	Warner Bros.	17.228	17.228
84	Friendship! (Sp-Ko)	D	14.01.2010	Sony	16.374	1.613.567
85	Wir sind die Nacht (Sp-Dra)	D	28.10.2010	Constantin	15.927	106.318
86	The Green Wave (A/Z-Dok)	D	24.02.2011	Camino	15.522	15.522
87	Der Mann, der über Autos sprang (Sp-Ro)	D	09.06.2011	Arsenal	14.916	14.916
88	4 Tage im Mai (Sp-Akr)	D, RUS, UA	29.09.2011	X Verleih	14.819	14.819
89	Geliebtes Leben (Sp-Dra)	D, ZA	12.05.2011	Senator	14.569	14.569
90	I Phone You (Sp-Dra)	D, RC	26.05.2011	Reverse Angle	14.477	14.477
91	Die Tigerentenbande - Der Film (Ki-A/Z)	D	10.03.2011	MFA	14.292	14.292
92	Unter dir die Stadt (Sp-Dra)	D	31.03.2011	Piffel	14.237	14.237
93	The Future (Sp-Ko)	D, USA	27.10.2011	Alamode	14.004	14.004
94	So weit und groß - Die Natur des Otto Modersohn (Dok-Bio)	D	03.02.2011	Film Kino Text	13.413	13.413
95	Männer im Wasser (Sp-Ko)	D, S	19.08.2010	Pandora	12.866	159.261
96	Kent Nagano - Montréal Symphony (Dok-Mus)	D, CDN	13.01.2011	Zorro	12.480	12.480
97	Soul Boy (Sp-Dra)	D, EAK	02.12.2010	X Verleih	12.477	18.544
98	Mama Africa - Miriam Makeba (Dok-Bio)	D, FIN, ZA	10.11.2011	Alpenrepublik	12.358	12.358
99	Das fliegende Klassenzimmer (Ki-Ko)	D	16.01.2003	Constantin	12.267	1.976.916
100	Der Fall Chodorkowski (Dok-Pol)	D	17.11.2011	farbfilm	12.243	12.243

Quelle: FFA

Summe: **26.834.926**

Darüber hinaus in 2011 von Verleiherseite gemeldete Besucher deutscher Produktionen inkl. Koproduktionen: **1.111.563**

Gesamtbesucherzahl aller deutscher Produktionen einschließlich Koproduktionen in 2011: **27.946.489**

Gesamtmeldung der Verleiher: **128.421.536**

Deutscher Marktanteil auf Besucherbasis 2011: **21,8%**

(A/Z)Animation/Zeichentrick (Dok)Dokumentarfilm (Ki)Kinderfilm (Sp)Spielfilm (Ab)Abenteuer (Akr)Antikriegsfilm (A/Z)Animation/Zeichentrick (Bio)Biografie (Dok)Dokumentarfilm (Dra)Drama (Fan/M)Fantasy/Märchen (Ge/ZGe)Geschichte/Zeitgeschichte (Ges)Gesellschaft (His)Historienfilm (Ko)Komödie (Mus)Musikfilm (Na)Natur (Pol)Politik (Re)Reisebericht (Ro)Roadmovie (ScF)Science Fiction (Thr)Thriller
¹ nach Meldungen der Verleihfirmen

Die 20 besucherstärksten deutschen Filme im Jahr 2011

Förderbeträge in Tsd.

Filmtitel / Start Regisseur; Produzent; Verleiher	FFA					BKM		Produktionsförderung					Besucher ¹ 2011	
	Projekt- mittel	Ref.-Film- mittel	Absatz- förder.	Ref.- Abs.-Förd.	Medialeistung VPRT	DFFF	Förd. inkl. Filmpreismitel	FFF	Medien- board	Film- stiftung	FFHSH	MDM		andere
Kokowääh 03.02.11 Til Schweiger; Barefoot Films GmbH; Béla Jarzyk Productions GmbH, Warner Bros. Entertainment GmbH; Warner Bros. Pictures Germany	300	775	150		400	904		900						4.317.017
What a Man 25.08.11 Matthias Schweighöfer; Pantaleon Films GmbH, Fox International Productions GmbH; Twentieth Century Fox of Germany GmbH	200		180	67	400	448							500	1.786.156
Wickie auf großer Fahrt 29.09.11 Christian Ditter; Rat Pack Filmproduktion, Constantin Film Produk- tion GmbH, B.A. Produktion GmbH; Constantin Film Verleih GmbH	550	733	250	50	200	2.258	375	1.400					500	1.743.795
Almanya - Willkommen in Deutschland 10.03.11 Yasemin Samdereli; Roxy Film GmbH, Infafilm GmbH Manfred Korytowski; Concorde Filmverleih GmbH		1.083				541	400	929						1.427.072
Männerherzen... und die ganz, ganz große Liebe 15.09.11 Simon Verhoeven; Wiedemann & Berg Filmproduktion GmbH & Co. KG; Warner Bros. Pictures Germany	350		250	300		800		750						1.352.324
Die drei Musketiere 01.09.11 Paul W.S. Anderson; Constantin Film Produktion GmbH, Achte Babelsberg Film GmbH, Neunte Babelsberg Film GmbH, New Legacy Film Ltd., NEF Productions S.A.S.; Constantin Film Verleih GmbH	1.000	348	200	505	300	7.584		1.600	800				400	1.220.793
Rubeldiekatz 15.12.11 Detlev Buck; Film 1 GmbH & Co. KG, Universal Pictures Production GmbH, Boje Buck Film- und Fernsehproduktion GbR; Universal Pictures International Germany GmbH	300		200		200	865		650		400				1.059.197
Eine ganz heiße Nummer 27.10.11 Markus Goller; TNF Tele Norm Film GmbH, ATrack Film GmbH, DRIFE Deyle & Richter Filmproduktion GmbH & Co. KG; Universum Filmverleih GmbH		48	200			553	25	608						1.027.339
Vorstadtkrokodile 3 20.01.11 Wolfgang Groos; WESTSIDE Filmproduktion GmbH, Rat Pack Filmproduktion GmbH, Constantin Film Produktion GmbH; Constantin Film Verleih GmbH	350		100		200	530	225							793.476
Hexe Lilli - Die Reise nach Mandolan 17.02.11 Harald Sicheritz; Blue eyes Fiction GmbH & Co. KG, Trixter Productions GmbH & Co. KG, Vierte Babelsberg Film GmbH, Buena Vista Interna- tional Film Production (Germany) GmbH, Studio Babelsberg AG, Dor Film Produktionsgesellschaft mbH, Steinweg Emotion Pictures S.L.; Walt Disney Studios Motion Pictures Germany GmbH	500	508	100		200	1.122	125	700	350				300	668.919
Unknown Identity 03.03.11 Jaume Collet-Serra; Zwölfte Babelsberg Film GmbH, Horticus UK Limited, Studio Canal S.A.; STUDIOCANAL Theatrical Distribution Germany			120		300	4.000								630.607
Resturlaub 11.08.11 Gregor Schnitzler; Deutsche Columbia Pictures Filmproduktion GmbH, Neue Bioskop Film GmbH, B.A. Produktion GmbH; Sony Pictures Releasing GmbH	300		80			875		700	125	250				628.715
Prinzessin Lillifee und das kleine Einhorn 01.09.11 Hubert Weiland, Ansgar Niebuhr; Neue Deutsche Filmgesellschaft mbH, Caligari Film- und Fernsehproduktions GmbH, WunderWerk GmbH, Universum Film GmbH, Millimages S.A., S. Jack Rath; Universum Filmverleih GmbH	300	314	120	250	200	360			320					619.830
Der Gott des Gemetzels 24.11.11 Roman Polanski; SBS Production, Constantin Film Produktion GmbH, SPI Film International Ltd., Versatil Cinema S.L.; Constantin Film Verleih GmbH		400	150	324	100			250						563.824
Sommer in Orange 18.08.11 Marcus H. Rosenmüller; Roxy Film GmbH, Odeon Pictures GmbH, Lunaris Film- und Fernsehproduktion GmbH; Majestic Filmverleih GmbH	300	346	100	45	100	536		850						535.283
Pina 24.02.11 Wim Wenders; Neue Road Movies GmbH, Eurowide Productions; NFP marketing & distribution	250		75		200	436	200	200	650					480.706
Werner - Eiskalt 23.06.11 Gernot Roll; Constantin Film Produktion GmbH; Constantin Film Verleih GmbH		993				800	313			760	99			438.056
Die Superbullen 06.01.11 Gernot Roll; Constantin Film Produktion GmbH; Constantin Film Verleih GmbH	500	298				775	150		861				100	428.702
Lauras Stern und die Traummonster 13.10.11 T. G. Rothkirch; Thilo Graf Rothkirch Cartoon Film, MaBo Investitions GmbH & Co. KG, Warner Bros. Entertainment GmbH, Comet Film GmbH; Warner Bros. Pictures Germany	350	505	200	250		446								360.125
Dreiviertelmond 13.10.11 Christian Zübert; die film GmbH; Majestic Filmverleih GmbH	220		75	28	100	375		500						304.527
Gesamt:	5.770	6.351	2.550	1.819	2.900	24.208	1.813	7.537	3.775	2.081	1.160	99	1.800	20.386.463

¹ nach Meldungen der Verleihfirmen

Projektförderung der Vergabekommission 2011

Filmtitel	Antragsteller	Regie	FFA-Mittel
5 Jahre (Sp-Dra)	teamWorx Television & Film GmbH	Stefan Schaller	100.000
Alphabet (Dok-Ges)	Rommel Film e.K.	Erwin Wagenhofer	50.000
Anleitung zum Unglücklichsein (Sp-Ko)	Desert Flower Filmproduktions GmbH	Sherry Hormann	400.000
Ausgerechnet Sibirien (Sp-Ko)	Jooya Filmproduktion Berlin GmbH	Ralf Huettner	250.000
Banklady (Sp-Dra)	Syrreal entertainment GmbH	Christian Alvar	350.000
Barbara (Sp-Dra)	Schramm Film Koerner & Weber GbR	Christian Petzold	280.000
Clara und das Geheimnis der Bären (Ki-Ab)	Neos Film GmbH & Co. KG	Tobias Ineichen	100.000
Cloud Atlas (Sp-Ep)	X Filme Creative Pool GmbH	Tykwer / Wachowski	1.000.000
Das Haus der Krokodile (Ki-Krim)	Rat Pack Filmproduktion GmbH	Boss / Stennert	300.000
Die Abseitsfalle (Sp-Ko)	Ester.Reglin Film Produktionsgesellschaft mbH	Stefan Hering	120.000
Die andere Heimat (Sp-Dra)	ERF Edgar Reitz Filmproduktion GmbH	Edgar Reitz	450.000
Die Hüter der Tundra (Dok-Ges)	Lichtblick Film- und Fernsehproduktion GmbH	René Harder	50.000
Die letzte Liebe des Mr. Morgan (Sp-Dra)	Kaminski.Stiehm.Film GmbH	Sandra Nettelbeck	300.000
Die Quellen des Lebens (Sp-Dra)	X Filme Creative Pool GmbH	Oskar Roehler	500.000
Die schwarzen Brüder (Sp-Dra)	Enigma Film GmbH	Urs Egger	400.000
Die Vampirschwestern (Ki-Ko)	Claussen + Wöbke + Putz Filmproduktion GmbH	Wolfgang Groos	400.000
Die Vermessung der Welt (Sp-Ko)	Boje Buck Film- und Fernsehproduktion GbR	Detlev Buck	600.000
Drachenmädchen (Dok-Ges)	GAP films production GmbH	Tang / Westmeier	50.000
Frisch gepresst (Sp-Ko)	Ziegler Film GmbH & Co. KG	Christine Hartmann	300.000
Fünf Freunde (Ki-Krim)	SamFilms GmbH	Mike Marzuk	350.000
Glück (Sp-Dra)	Constantin Film AG	Doris Dörrie	300.000
Hannah Arendt (Sp-Dra)	Heimatfilm GmbH & Co.KG	Margarethe von Trotta	400.000
Hanni & Nanni 2 (Ki-Ko)	UFA Cinema GmbH	Julia von Heinz	250.000
Headhunter (Sp-Dra)	Lichtblick Media GmbH	Bastian Günther	200.000
Huck Finn (Ki-Ab)	Neue Schönhauser Filmproduktion GmbH	Hermine Huntgeburth	500.000
Kameraden (Sp-Ko)	Zentropa Entertainments Berlin GmbH	Petter Naess	150.000
Keep the fire burning (Sp-Ko)	Little Shark Entertainment GmbH	Sönke Wortmann	250.000
Keinohrhasen & Zweiohrküken (Ki-A/Z)	Cartoon-Film	Rothkirch / Schweiger	500.000
König von Deutschland (Sp-Ko)	Frisbeefilms GmbH & Co.KG	David Dietl	180.000
Land in Sicht (Dok-Ges)	INDI FILM GmbH	Kruska / Keil	70.000
Liebe (Sp-Dra)	X Filme Creative Pool GmbH	Michael Haneke	250.000
Love is real (Sp-Dra)	2Pilots Filmproduktion GmbH	Julia von Heinz	250.000
Man tut was man kann (Sp-Ko)	NFP Media Rights GmbH & Co. KG	Marc Rothemund	350.000
Marnies Welt (Ki-A/Z)	UFA Cinema GmbH	C. und W. Lauenstein	300.000
Michael Kohlhaas (Sp-Dra)	Looks Filmproduktionen GmbH	Arnaud des Pallières	200.000
Nachtzug nach Lissabon (Sp-Dra)	Studio Hamburg Filmproduktion GmbH	Bille August	450.000
Niko - Family Affairs (Ki-A/Z)	Ulysses Filmproduktion GmbH	Lerdam / Juusonen	200.000
Peace Old Jazz Band (Dok-Mus)	Flying Moon Filmproduktion GmbH	Uli Gaulke	100.000
Pettersson & Findus (Ki-Ab)	Tradewind Pictures GmbH	Ali Samadi Ahadi	400.000
Rubinrot (Sp-Fan/M)	Schlicht und Ergreifend Film GmbH	Felix Fuchssteiner	400.000
Sams im Glück (Sp-Ko)	Collina Filmproduktion GmbH	Peter Gersina	400.000
Schlussmacher (Sp-Ko)	Pantaleon Entertainment GmbH	Matthias Schweighöfer	300.000
Spieltrieb (Sp-Thr)	Clasart Film- und Fernsehproduktionsgesellschaft mbH	Gregor Schnitzler	300.000
Sputnik (Ki-Ab)	Hamster Film GmbH	Markus Dietrich	200.000
Wer´s glaubt wird selig (Sp-Ko)	Wiedemann & Berg Filmproduktion GmbH & Co. KG	Marcus H. Rosenmüller	350.000
Randland (Dok-Ges)	Rohfilm Berlin GmbH	Leopold Grün	50.000
Tarzan 3D (A/Z-Ab)	Constantin Film Produktion GmbH	Reinhard Klooss	900.000
That's all (Sp-Dra)	23/5 Filmproduktion GmbH	Hans-Christian Schmid	200.000
The Guardian (Sp-Ac)	Barefoot Films GmbH	Til Schweiger	600.000
Türkisch für Anfänger (Sp-Ko)	Rat Pack Filmproduktion GmbH	Bora Dagtekin	350.000
Unheilbar verliebt (Sp-Dra)	Film1 GmbH & Co. KG	Marco Petry	350.000
Vatertage (Sp-Ko)	Claussen + Wöbke + Putz Filmproduktion GmbH	Ingo Rasper	300.000
Vergiss mein nicht (Dok-Ges)	Lichtblick Media GmbH	David Sieveking	100.000
Wajda (Sp-Dra)	Razor Film Produktion GmbH		160.000
Wolfskinder (Sp-Dra)	Zum goldenen Lamm Filmproduktion GmbH & Co. KG	Rick Ostermann	100.000
Gesamt - 55 geförderte Filme (115 Anträge)			16.710.000

Quelle: FFA

(A/Z)Animation/Zeichentrick (Dok)Dokumentarfilm (Ki)Kinderfilm (Sp)Spielfilm (Ab)Abenteuer (Ac)Action (A/Z)Animation/Zeichentrick (Dra)Drama (Ep)Episodenfilm (Fan/M)Fantasy/Märchen (Ges)Gesellschaft (Ko)Komödie (Krim)Kriminalfilm (Mus)Musikfilm (Thr)Thriller

